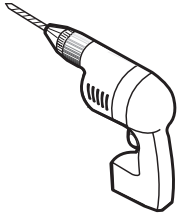
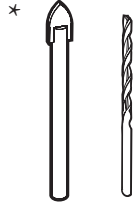


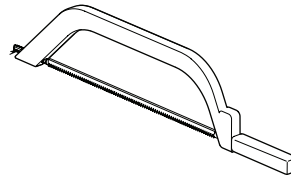
## TOOLS REQUIRED / OUTILS REQUIS



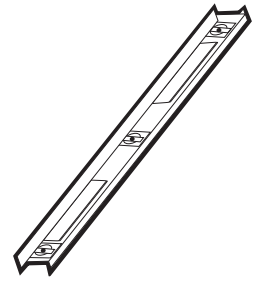
**DRILL**  
PERCEUSE



**1/4" & 1/8" DRILL BITS**  
MÈCHE 1/4" & 1/8"



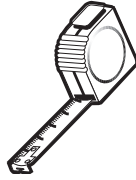
**HACKSAW**  
SCIE À MÉTAUX



**LEVEL**  
NIVEAU



**PENCIL**  
CRAYON



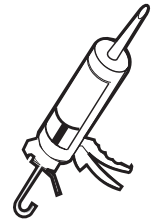
**MEASURE TAPE**  
RUBAN À MESURER



**PLIERS**  
PINCE



**SCREWDRIVER**  
TOURNEVIS

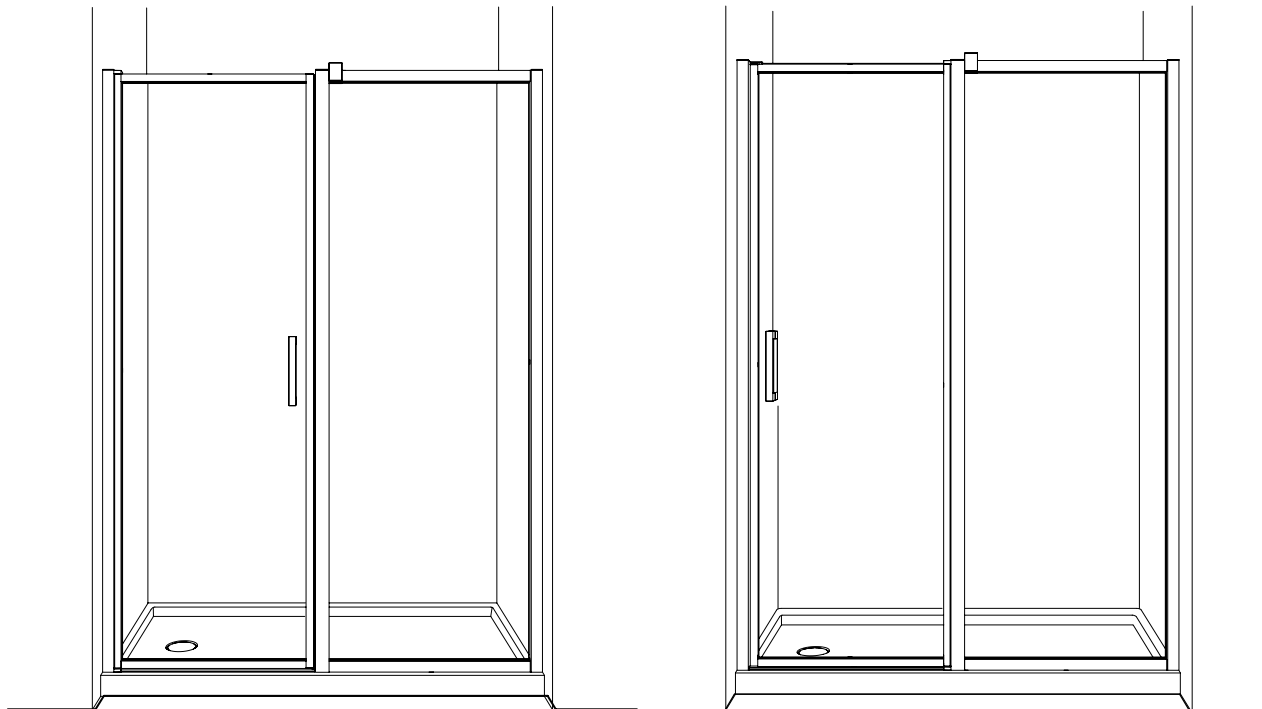


**SILICONE**  
SCÉLLANT

\* Use a 1/4" drill bit for ceramic when drilling into ceramic tiles • \* Utiliser une mèche à céramique de 1/4" lors du perçage des tuiles en céramique.

## POSSIBLE CONFIGURATIONS / CONFIGURATIONS POSSIBLES

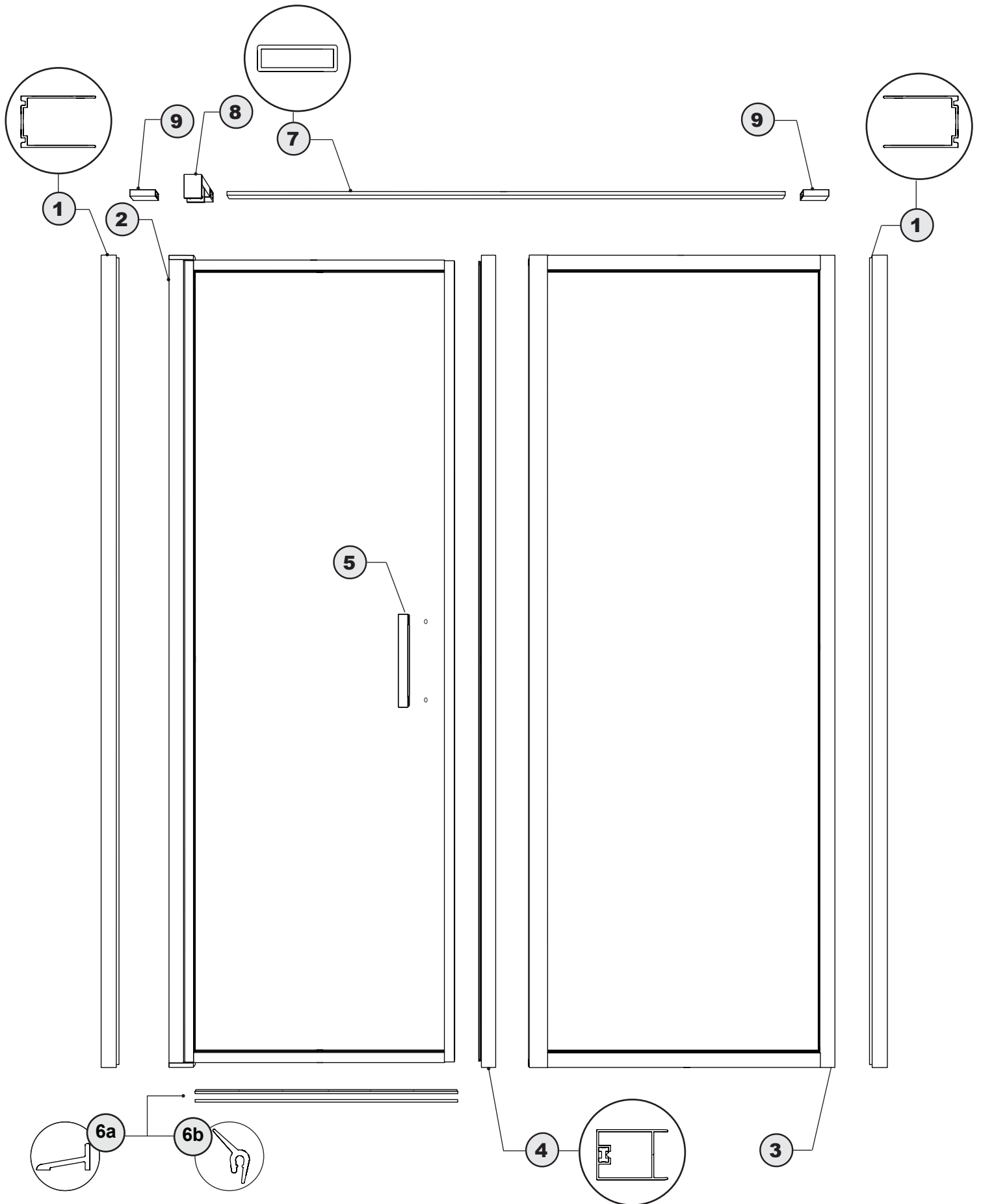
\*



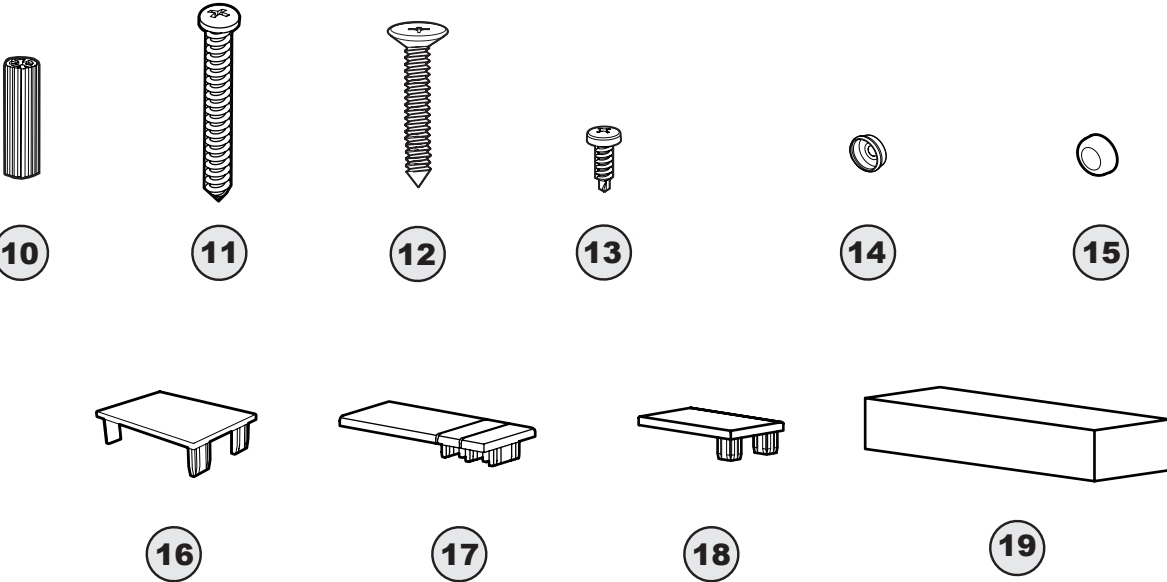
Reversible • Réversible

\* This configuration is illustrated in this manual. • \* Cette configuration est illustrée dans ce manuel.

**PARTS AND HARDWARE LISTING /  
LISTE DES PIÈCES ET QUINCAILLERIE**



**PARTS AND HARDWARE LISTING /  
LISTE DES PIÈCES ET QUINCAILLERIE**



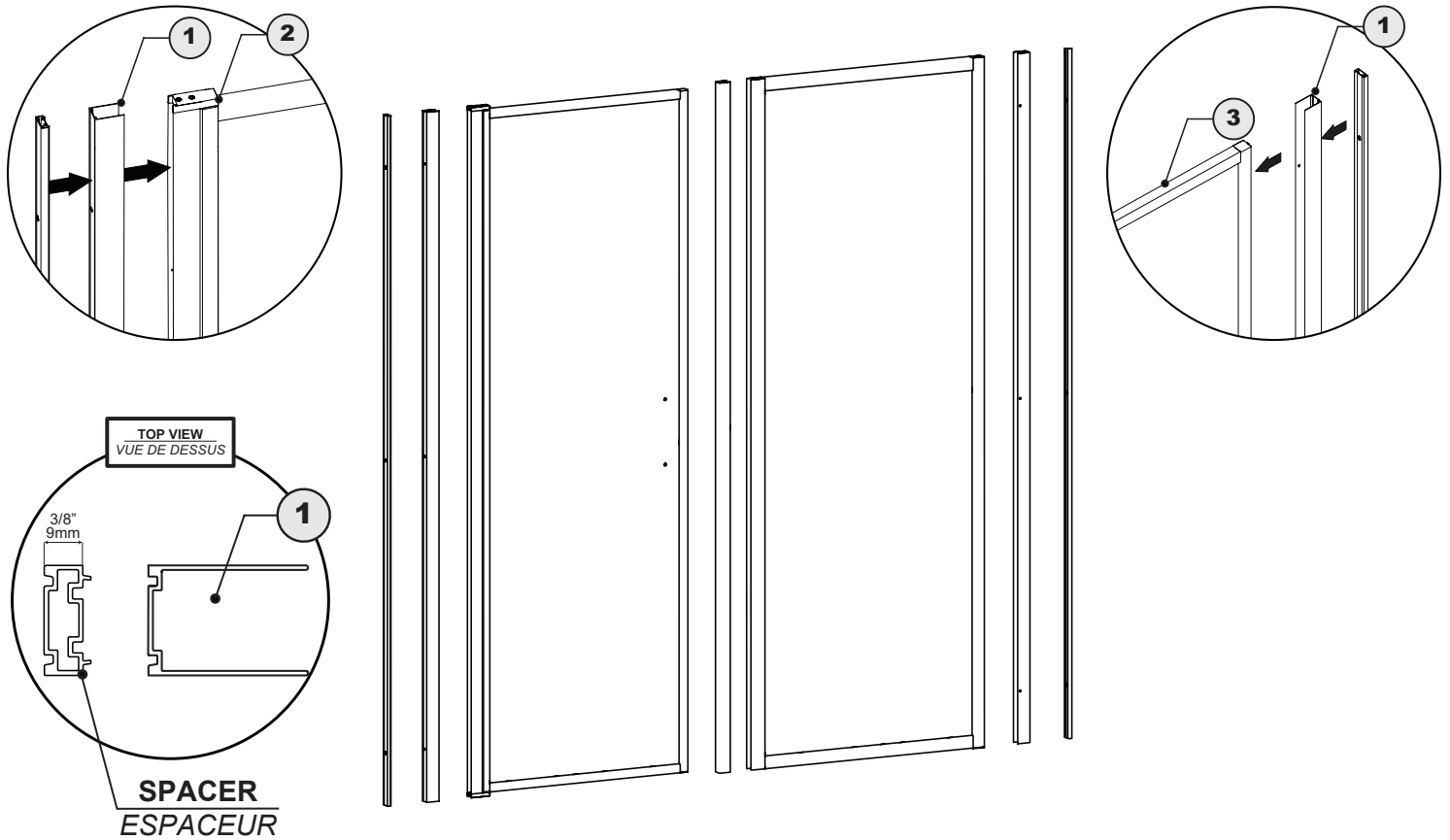
ITEM	FLEURCO CODE	PARTS AND HARDWARE / PIÈCES ET QUINCAILLERIE	QTY
1	ELE-WJAMB-33-79	WALL JAMB / JAMBAGE	2
2		DOOR PANEL / PANNEAU DE PORTE	1
3		FIXED PANEL / PANNEAU FIXE	1
4	LAP-MAGEXP-33-79	MAGNETIC EXPANDER / EXTENSEUR MAGNÉTIQUE	1
5		HANDLE / POIGNÉE	1
6A	PLAT-THRESH-33-72	THRESHOLD / SEUIL	1
6B	COEX-LA415-40-33	THRESHOLD GASKET / JOINT DU SEUIL	1
7	LAVBAR-33-70	SUPPORT BAR / BARRE DE SUPPORT	1
8	LAV-BRACKET-S-33	GLASS MOUNT BRACKET / SUPPORT DE VERRE	1
9	LAVBRACKET-33	WALL MOUNT BRACKET / SUPPORT MURAL	2
10		WALL PLUG / CHEVILLE	8
11		PAN HEAD SCREW / VIS À TÊTE CYLINDRIQUE	6
12		FLAT HEAD SCREW / VIS À TÊTE PLATE	2
13		PAN SELF-DRILLING SCREW / VIS PAN AUTO-PERÇANTE	9
14		BACK SCREW CAP / CAPUCHON COUVRE-VIS ARRIÈRE	15
15		SCREW CAP / CAPUCHON COUVRE-VIS	15
16	LA-RP-CAP-33-79	FRAME CAP / CAPUCHON DU CADRE	2
	LA-RP-CAP-33		
17	ELE-WJCAP-33	WALL JAMB CAP / CAPUCHON DU JAMBAGE	2
18	LAP-F-CAP-33	FIXED PANEL CAP / CAPUCHON DE L'EXTENSEUR	1
19		SHIM / CALE	1

LEGEND / LÉGENDE  
 XX = FINISH/FINI (11, 25, 33)  
 \*\* = LENGTH / LONGUEUR (54, 60, 79, 86 ETC)  
 ++ = CODE / CODE (AC, ABN)

## SPACERS FUNCTION / FONCTION DES ESPACEURS

IF THE WALL OPENING EXCEEDS THE MAXIMUM DIMENSION OF THE DOOR, PLEASE CALL YOUR FLEURCO DISTRIBUTOR TO PURCHASE THE SPACERS KIT, THIS WILL EXPAND THE UNIT AN ADDITIONAL 3/4"

SI L'OUVERTURE DU MUR DÉPASSE LA DIMENSION MAXIMALE DE LA PORTE, S'IL VOUS PLAÎT APPELER VOTRE DISTRIBUTEUR FLEURCO POUR ACHETER LE KIT D'ESPACEURS QUI PERMETTRA D'AJUSTER LA PORTE DE 3/4" ADDITIONNEL.



MODEL MODÈLE	FRONT OPENING DIMENSION DE L'AVANT		SPACERS ESPACEURS
	MIN	MAX	MAX
CAR48-33-43-79	45 5/8"	47"	47 3/4"

MODEL MODÈLE	FRONT OPENING DIMENSION DE L'AVANT		SPACERS ESPACEURS
	MIN	MAX	MAX
CAR60-33-43-79	57 5/8"	59"	59 3/4"



**THIS DOOR OPENS OUTWARDS AND INWARDS, CONFIRM THE PLUMBING LOCATION BEFORE STARTING THE INSTALLATION**

*CETTE PORTE S'OUVRE VERS L'INTÉRIEUR ET L'EXTÉRIEUR. CONFIRMER L'EMPLACEMENT DE LA PLOMBERIE AVANT DE COMMENCER L'INSTALLATION*