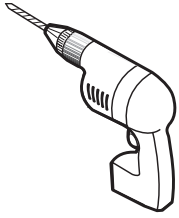
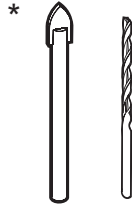


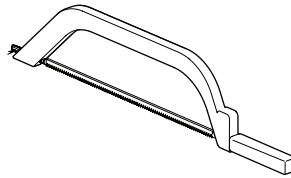
## TOOLS REQUIRED / OUTILS REQUIS



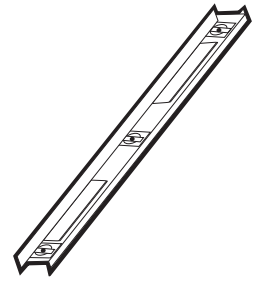
**DRILL**  
NIVEAU



**1/4" & 1/8" DRILL BITS**  
MÈCHE 1/4" & 1/8"



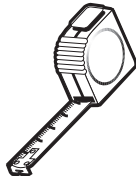
**HACKSAW**  
SCIE À MÉTAUX



**LEVEL**  
NIVEAU



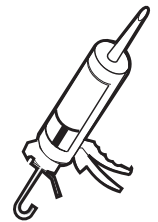
**PENCIL**  
CRAYON



**MEASURE TAPE**  
RUBAN À MESURER



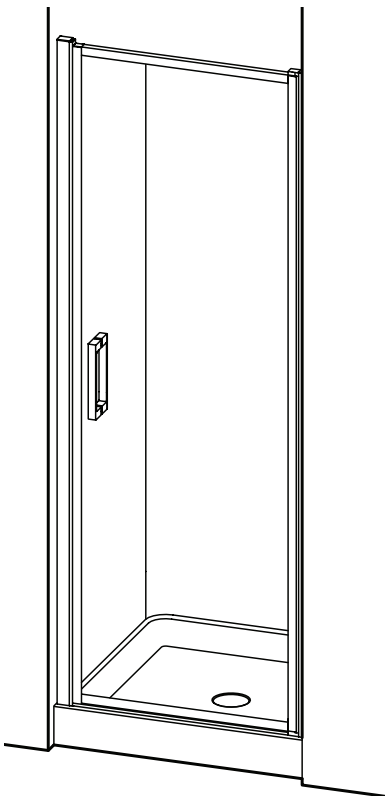
**SCREWDRIVER**  
TOURNEVIS



**SILICONE**  
SCELLANT

\* Use a 1/4" drill bit for ceramic when drilling into ceramic tiles • \* Utiliser une mèche à céramique de 1/4" lors du perçage des tuiles en céramique.

## POSSIBLE CONFIGURATIONS / CONFIGURATIONS POSSIBLES



Reversible • Réversible



**THIS DOOR OPENS OUTWARDS AND INWARDS, CONFIRM THE PLUMBING LOCATION BEFORE STARTING THE INSTALLATION**

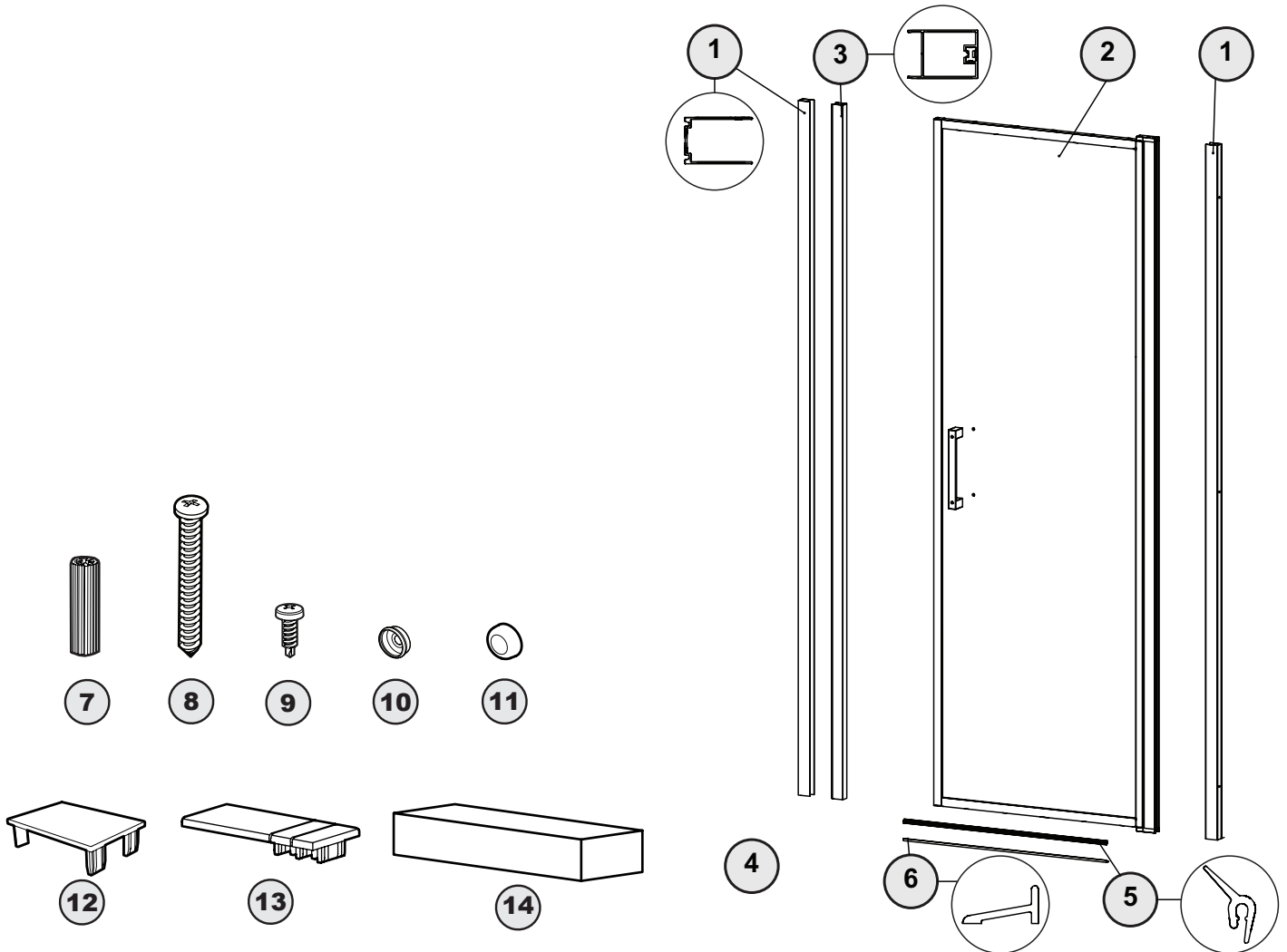
CETTE PORTE S'OUVRE VERS L'INTÉRIEUR ET L'EXTÉRIEUR. CONFIRMER L'EMPLACEMENT DE LA PLOMBERIE AVANT DE COMMENCER L'INSTALLATION



**THE INSTALLATION SHOWN IS BASED ON PLUMB FINISHED WALLS AND A LEVELLED BASE. IF THESE CONDITIONS ARE NOT MET, PLEASE ADJUST ACCORDINGLY**

L'INSTALLATION ILLUSTRÉE EST BASÉE SUR DES MURS FINIS D'APLOMB ET UNE BASE DE DOUCHE NIVELÉE. SI CES CONDITIONS NE SONT PAS PRÉSENTS, VEUILLEZ AJUSTER EN CONSÉQUENCE

**PARTS AND HARDWARE LISTING /  
LISTE DES PIÈCES ET QUINCAILLERIE**



ITEM	FLEURCO CODE	PARTS AND HARDWARE / PIÈCES ET QUINCAILLERIE	QTY
1	ELE-WJAMB-XX-79	WALL JAMB / JAMBAGE	2
2		DOOR PANEL ASSEMBLY / ASSEMBLAGE DU PANNEAU DE PORTE	1
3	LAP-MAGEXP-XX-79	MAGNETIC EXPANDER / EXTENSEUR MAGNÉTIQUE	1
4		HANDLE / POIGNÉE	1
5	COEX-LA415-40-33 COEX-LA415-40	THRESHOLD GASKET / JOINT DE SEUIL	1
6	PLAT-THRESH-33-72 ++15405	THRESHOLD / SEUIL	1
7		WALL PLUG / CHEVILLE	6
8		PAN HEAD SCREW / VIS À TÊTE CYLINDRIQUE	6
9		PAN HEAD SELF DRILLING SCREW / VIS PAN AUTO-PERÇANTE	6
10		BACK SCREW CAP / CAPUCHON COUVRE-VIS ARRIÈRE	6
11		SCREW CAP / CAPUCHON COUVRE-VIS	6
12	LA-RP-CAP-33-79 LA-RP-CAP-XX	FRAME CAP / CAPUCHON DU CADRE	1
13	ELE-WJCAP-XX	WALL JAMB CAP / CAPUCHON DU JAMBAGE	2
14		SHIM / CALE	1

LEGEND / LÉGENDE  
 XX = FINISH/FINI (11, 25, 33)  
 \*\* = LENGTH / LONGUEUR (54, 60, 79, 86 ETC)  
 ++ = CODE / CODE (AC, ABN)